

KONSTRUKCJA KONTENERA:

- ramy podłogi oraz stropodachu połączone ze sobą za pomocą słupów narożnych przykręconych do obu ram nośnych,
- elementy pokryte są powłokami antykorozyjnymi – farba podkładowa oraz nawierzchniowa,
- odprowadzenie wody deszczowej za pomocą otworów wykonanych w narożach stropodachu,

PODŁOGA:

warstwy:
ocynkowana blacha trapezowa, wełna mineralna o grubości 100 mm, płyta OSB (V313) wilgocioodporna, impregnowana gr. 22 mm, wykładzina PCV gr. ok. 1,5 mm, wykończenie podłogi listwami przypodłogowymi PCV,

STROPODACH:

dach płaski z blachy ocynkowanej, wełna mineralna o grubości 100 mm, warstwa izolacyjna, od wewnątrz płyta laminowana biała gr. 12 mm,

ŚCIANY ZEWNĘTRZNE:

blacha lakierowana trapez, wełna mineralna gr. 50 mm, warstwa izolacyjna, płyta laminowana gr. 12 mm

ŚCIANY WEWNĘTRZNE:

stelaż drewniany obity obustronnie płytą laminowaną gr. 12 mm,

DRZWI:

- zewnętrzne: 900x2000 mm, stalowe,
- wewnętrzne: 900x2000 mm, pływowe, 800x2000 mm lazienkowe,

OKNA PCV:

(RU) 930x1295 mm z roletą zewnętrzną,

INSTALACJA ELEKTRYCZNA:

instalacja oświetleniowa oraz instalacja gniazd wtykowych z uziemieniem i wyłącznikiem różnicowoprądowym,

INSTALACJA GRZEWCZA:

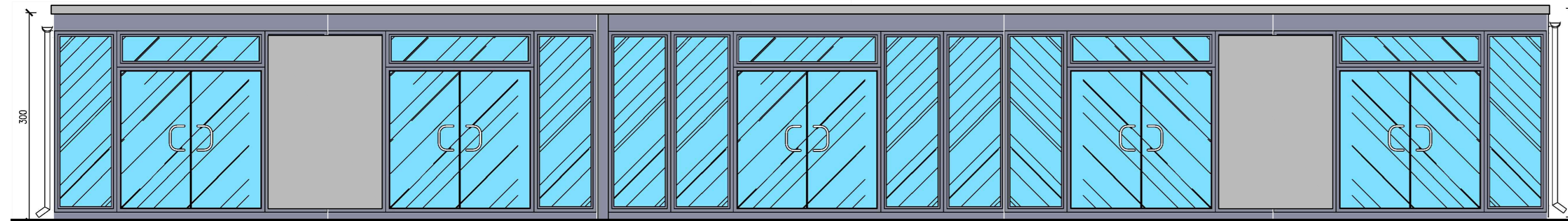
grzejnik elektryczny 2 kW,

INSTALACJA WENTYLACYJNA: wentylator elektryczny o wydajności 150m3/h,

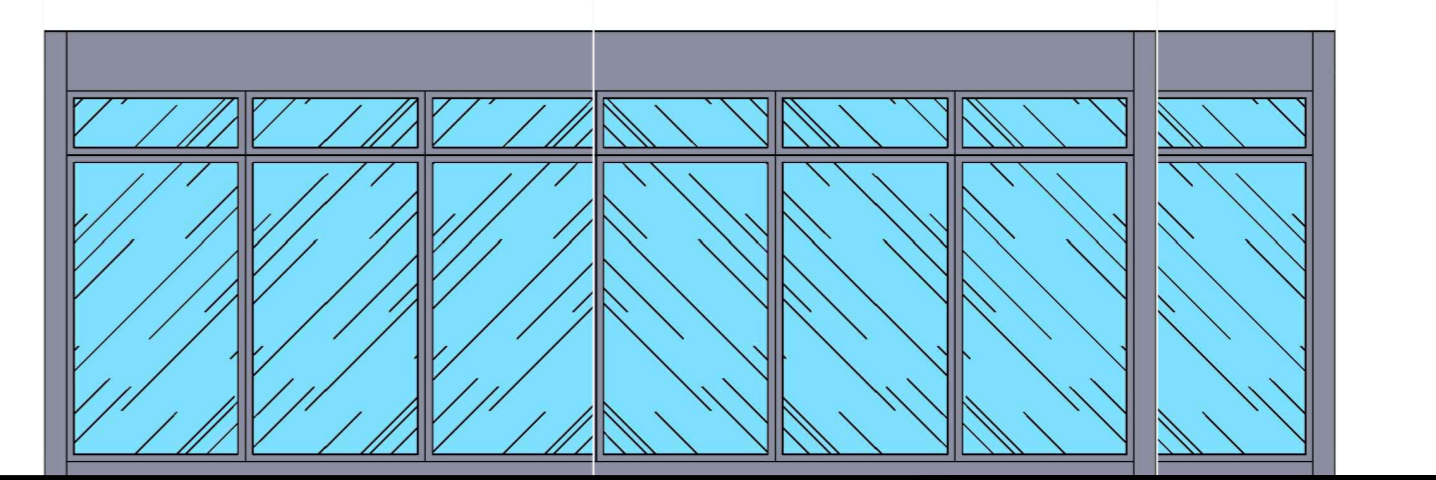
INSTALACJA WODNO-KANALIZACYJNA (NATYNKOWA, NIEZABUDOWANA, WYJŚCIE W ŚCIANIE ZEWNĘTRZNEJ KONTENERA):

instalacja wodna wykonana z rur PP,
instalacja kanalizacyjna wykonana z rur PCV,
wyposażenie sanitariat (miska ustępowa, umywalka z termą, lustro z półką, uchwyt na papier toaletowy),

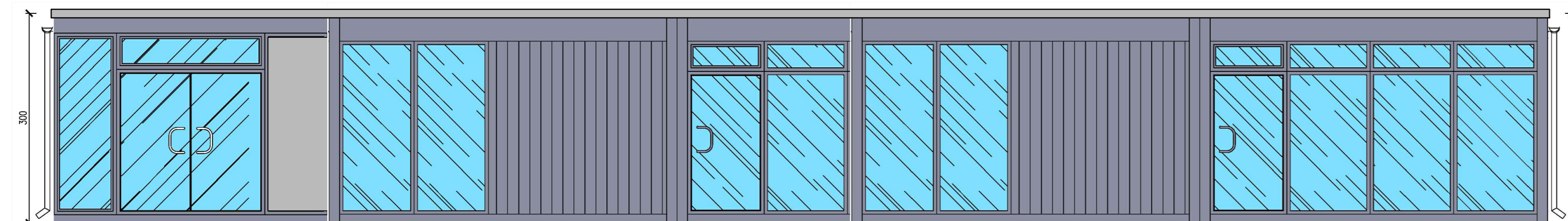
Kontenery wykonane są w klasie E odporności ogniowej



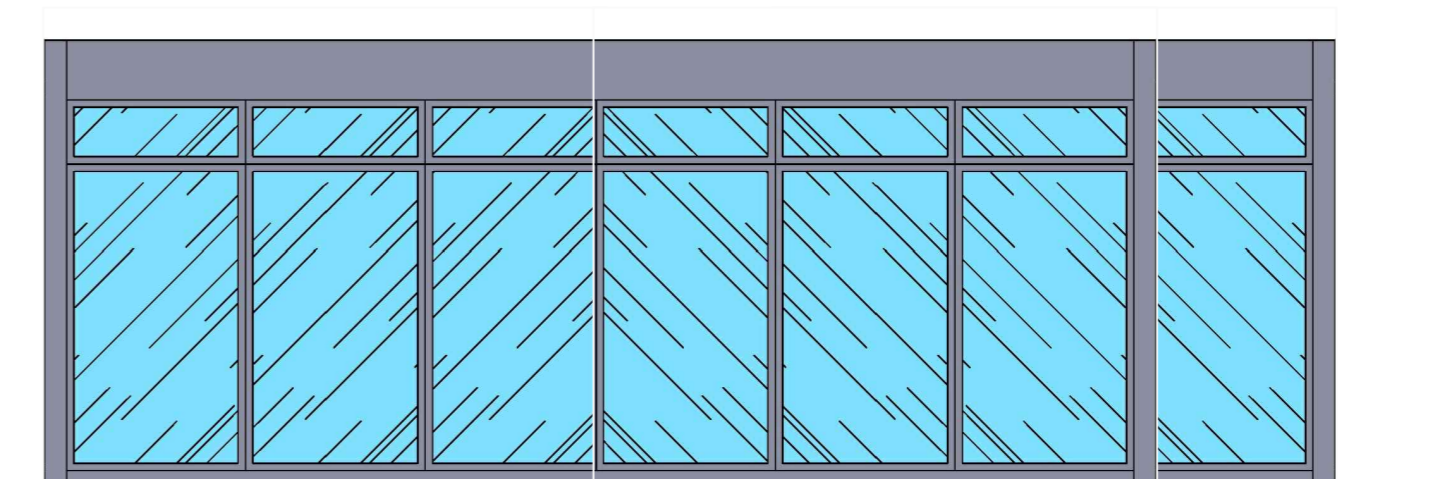
ELEWACJA FRONTOWA –OD STRONY ULICY GŁÓWNEJ



ELEWACJA BOCZNA PRAWA



ELEWACJA TYLNA



ELEWACJA BOCZNA LEWA

<p>tytuł rysunku: PRZEBUDOWA ISTNIEJĄCEGO TARGOWISKA –OBIEKT KONTENEROWY ELEWACJE–</p>		
<p>inwestor: GMINA ŚCINAWA RYNEK 17, 59-330 ŚCINAWA</p>		
<p>adres budowy: ŚCINAWA MIASTO 0002, obręb 2 DZIAŁKI NR 364, 365, 366, 378/4</p>		
<p>obiekt: PRZEBUDOWA ISTNIEJĄCEGO TARGOWISKA ORAZ OŚWIETLENIE TERENU I WJAZDEM NA DZIAŁKĘ, OGRODZENIEM ORAZ ZAGOSPODAROWANIEM TERENU</p>		
<p>brano: ARCHITEKTURA projektant: Julitta Chmiel-Soberalska</p>	<p>nr uprawnień: podpis: 15/03/DOA * specjalist architektura s.p.a.</p>	<p>nr uprawnień: podpis: 22/05/DOIA * specjalist architektura s.p.a.</p>
<p>oprowadzający: Sylvia Sikora</p>	<p>system architektura Jakub Cieżak</p>	
<p>PB</p>	<p>TG2018_PB–A6.1A</p>	<p>Wrocław, marzec 2018 roku 1:50</p>
<p>JS ARCHITEKCI ul. Benedykta 10/22-3, 31-300 Wrocław, tel./fax 71 387 81 51, +48 502 352 485 kontakt@jparcchitekci.pl, www.jparcchitekci.pl</p>		